



Husqvarna®



HUSQVARNA CONSTRUCTION

致密 · 硬化 · 防滑 · 闪亮 · 保护

**HUSQVARNA**

SUPERFLOOR™ HIPERTROWEL™

富世华混凝土渗透硬化地面系统

**高性能混凝土化学处理剂**



20年防尘质保

富世华建筑产品(厦门)有限公司  
[www.husqvarnaconstruction.com.cn](http://www.husqvarnaconstruction.com.cn)



## 我们是谁?

BLASTRAC的前身可追溯至1903年,所属于WHEELABRATOR公司第一台BLASTRAC设备于1970年发明,用于航母甲板的防滑。

自2005年起,作为BLASTRAC GLOBAL中的一员:DIAMATIC USA 做为独立的实体公司正式进入抛光混凝土行业,并成为最早的研磨抛光技术体系的开发者和商业地坪集成商。如今,DIAMATIC USA 已成为北美最大抛光混凝土的供应商和品牌商之一。

BLASTRAC于2020年被Husqvarna 瑞典富世华收购,正式成为富世华集团成员之一。自1689年以来,Husqvarna 富世华一直对创新充满热情,为客户提供专业的林业、公园、园艺和建筑产品。

## 什么是 SUPERFLOOR™

Superfloor™ 是一种包括机器、磨具和化学品整套概念的流程。这套流程用于打造以机械方式精加工、抛光混凝土地面。这种地面具有确定的地面指标,能够满足工业、零售业和公共部门对专业地面的日常需求。

### 应用:

Superfloor™获得的高质量抛光混凝土地面适用于零售场所、餐馆、住宅内饰、食品店以及各种商场、工业厂房。

Superfloor™抛光混凝土系统的另一个优点是较低的维护成本,比传统的覆盖地板系统更好,持续时间更长,抛光的混凝土地板只需要潮湿的拖把就可以清洗干净,它可以抵抗磨损的痕迹和轮胎痕迹,它还免除了打蜡或其他涂层的需要。

### 优势:

Superfloor™的工艺在延长混凝土使用寿命方面远超过传统的抛光工艺,同时提升了表面美观。最终与所有地板涂层或覆盖系统对比,更具备超高的耐用性、卓越持续的光度,以及更低的维护成本。

## 什么是 HIPERTROWEL™

Hipertrowel™ 方法是用于大面积的工业地面的理想选择。新浇筑的楼板和更早的、现存的地面都可以用 Hipertrowel™ 系统进行处理。该使您能够以座驾式抹光机的抛光速度,获得光滑、高亮的功能性无尘地面。



# HUSQVARNA 富世华化学处理剂

CURE(K)

钾基固化剂

CURE(+)

锂基固化剂(综合型)

GM3000

地面孔洞、修缝剂

TOPICAL GUARD

增光防污剂

TOPICAL GUARD COLOR

渗透着色剂

CLEAN & PROTECT

日常清洗剂



## 行业中最通用和最完整的系统

Husqvarna 富世华化学处理剂是为建筑抛光混凝土市场设计的一套完整的高质量产品。

## 绿色环保

Husqvarna 富世华化学处理剂为绿色环保的建筑材料，对环境友好，经过其处理的混凝土表面无涂层(不像环氧树脂、聚氨酯或上蜡等地面);同时，施工过程中无危险废物。抛光的混凝土地面系统作为一种环保的地面选择也得到了 USGBC(美国绿色建筑委员会)和 LEED 的认证，尤其具备了与 LEED 有关的特点:减少室内照明的使用、利用现有地坪系统、低 VOC 排放。

## 使用 Husqvarna 富世华化学处理剂的获益

- 可获得高质量、安全和可持续的地面。
- 在高湿度的环境下，水蒸气可以在混凝土层板通行。
- 结合 Husqvarna 富世华设备可实现无尘化施工，允许在施工同时其他设施照常使用。
- 维护成本低。
- 符合 LEED 认证标准的地面。
- 针对特定需求可有多种地面效果的选择。



表面保护剂 [TOPICAL GUARD]

渗透硬化剂 [CURE(K)、CURE(+)]

地面处理尽在您的掌控之中。

我们的地板处理产品都是专门开发的，以优化您的地板在各种特定情况下的性能。它们经过充分验证和测试，可以无缝协作，并提供您在创建地板过程中期望的高质量结果。Husqvarna 富世华 Superfloor™、Hipertrowel™ 可以让混凝土地面发挥应有的作用，您将获得世界上一个非常耐用、维护方便、用途广泛的地面。

## GM3000 地面孔洞、修缝剂

GM3000 产品专门针对混凝土表面针孔和微裂缝进行孔隙填充而设计。一种易于使用的液体，易于喷涂在地板上并研磨到表面。

GM 3000 是一种水基改性丙烯酸分散体，专为填补混凝土表面的小微裂纹和针孔(<3 毫米)而开发。它被涂在地面上，然后磨平。在磨平过程中，它会与产生的磨削粉尘混合，形成浆液，然后被推入针孔和孔隙中硬化。



### ■ 优点:

- ✓ 易于应用，因此适合大面积使用。
- ✓ 不燃，无毒，低气味。
- ✓ 经过处理的表面形成自然纹理。
- ✓ 增强表面硬度。
- ✓ 有助于改善表面精细化程度。

### ■ 施工指导

#### 适用范围

GM3000 适用于混凝土表面、找平层和水磨石。具体使用区域例如高度抛光的地板，尽量减少地板上的小针孔的外观和存在，该产品适用于室内使用。

#### 处理

- 1、在应用前用水浇灌混凝土，保持表面湿润直到混凝土排气，大约 20 分钟。去除多余的积水。
- 2、使用前将罐子搅拌均匀，使用非常干燥的扫帚，涂抹 GM3000，覆盖率约为每 5 平方米 1 升。
- 3、在 GM3000 仍然是湿润情况下，运行 100 目金属磨片研磨机。研磨产生的灰尘将与湿的 GM3000 结合。形成一种粘合剂，将被强行压入混凝土的小孔中。继续研磨地板，直到多余的 GM3000 被移除，原有的孔已被填补。
- 4、保持成品一个晚上的硬化。
- 5、如果需要，可以重复以上过程，等待表面致密化，直到所有修复过程完成。
- 6、用水清洗设备。



## CURE(K) 钾基固化剂

所有 Husqvarna 固化剂都能提供一种解决方案，能够提高混凝土的耐磨性和抗划痕能力，同时增加基本的耐污渍性，限制泛白和防尘表面。

CURE(K)是一种硅酸钾型固化剂，非常适合用于抹光表面。由于其反应时间相对较快且粘度较高，因此非常适合在磨削过程的早期进行致密化或用于多孔抹光的地板。

CURE(K)可用于所有钙质地板覆盖物如研磨/抛光和刮涂的混凝土地板、水泥砂浆、水磨石、水磨石砖等。应用包括工业地板、市场大厅、物流中心、超市和私人住宅，室内外均可使用。



### ■ 优点:

- 减少表面的孔隙度;
- 符合 VOC 含量要求;
- 暴露在 UV 下，不会变黄;
- 抵抗来自油渍或其他化学物质的渗透;
- 减少轮胎的印迹，更容易清理;
- 设备可以用水清洗;
- 适用于新旧混凝土，也适用于斜面工程;
- 中度光泽度可以更加突出混凝土的面貌;

### ■ 施工指导

- 待处理的表面必须干燥且无杂质。
- 为了确定消耗量，在同一表面上制作单独的样品区域。
- 标准混凝土在 100 目金属磨片后即可喷涂。
- *注意: CURE(K)可以在表面修复灌浆过程后直接应用，使所有材料同时固化。*
- 使用微纤维拖把以均匀和高效地覆盖和处理表面。
- 保持表面湿润 20 分钟，然后去除多余的材料。
- 干燥时间大约为 1-2 小时。
- 如果产品在研磨步骤之间应用，产品应放置约 8 小时以固化。
- 任何连续的研磨或抛光通常在第二天继续进行。
- *注意:必须保护邻近表面免受溅水。及时用水清洁设备。*



## CURE(+) 锂基固化剂 (综合型)

CURE(+)是一种高度反应性的锂、钾混合硅酸盐，还包括甲基硅酸盐，以增加抗渗性效果。将锂和钾硅酸盐以及甲基硅酸盐的优点相结合，使 CURE+成为大多数情况下的理想多用途固化剂。CURE(+)提供高级致密化，并具有综合的基础色彩保护。

该产品可作为增密剂和硬化剂，用于磨削混凝土和抛光混凝土的磨削和研磨阶段。

CURE(+)适用于所有钙质地板层，如研/抛光和预制的混凝土地板、水泥砂浆地坪、水磨石、水磨石砖等。应用范围包括工业地板、市场大厅、物流中心、超市以及私人住宅的室内外水泥基材地面。



### ■ 优点:

- 性价比较高，缩减维护费用，
- 通过适当的研磨和抛光获得较佳的应用效果；
- 不会像其他产品那样留下白痕，符合建筑的美观性；
- 能够避免起尘起砂，填补孔隙防止水的渗透；
- 改善耐磨度，具有反光光泽效果；
- 比常规的硅酸盐渗透力更强，
- 快速养护，通常一个小时就可上交通；
- 表面呼吸通透性,适用于内部，外部建筑；

### ■ 施工指导

一定要把 CURE(+) 产品施工在干净的、没有任何养护剂、粘接解除剂、油渍、污渍等其他杂质的表面上。如果有需要的话，用中性 PH 清洁剂对表面进行清洗，然后用水进行彻底的冲洗。

对于新浇混凝土表面的施工：

混凝土最终完工后用扇形嘴的低压喷雾器施工 CURE(+)。用软的扫帚来铺展喷在表面的材料，减少泡泡的产生。施工足够的材料来确保表面湿润 15-20 分钟。对于干燥很快的多孔的区域要多施工 CURE(+)。如果施工过量，那么材料干燥后表面就会呈现干粉状，用硬扫帚，动力扫除机等来进行清理，进一步提高表面的光泽度。

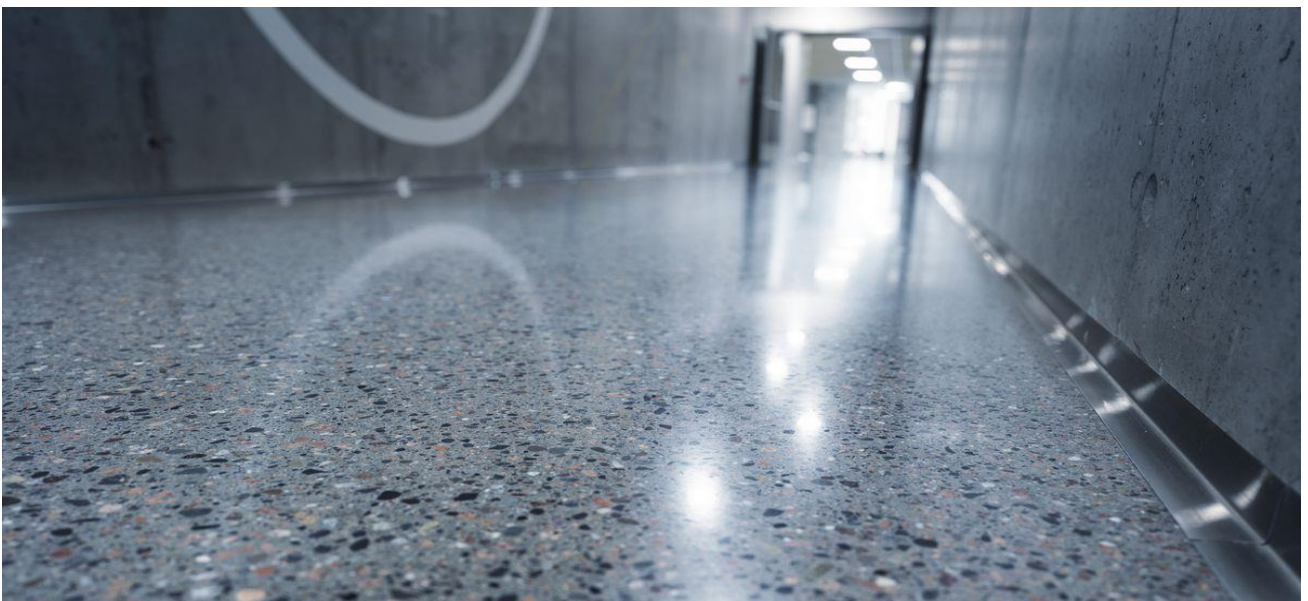
施工涂布率因孔隙度的不同而改变

新养护的混凝土表面 800-1000 英尺/加仑

旧的原手工收光施工的混凝土 400-500 英尺/加仑

旧的原机械收光施工的混凝土 250-350 英尺/加仑

通常干燥时间是 1-2 个小时对于旧混凝土的施工时间确保移除表面所有的杂质。为了达到最好的效果以 60-100 研磨垫清洗表面。用水彻底冲洗表面上的灰尘和残留物。用软的扫帚来铺展喷在表面的原液，减少泡泡的产生。施工足够的原料来确保表面湿润 15-20 分钟。对于干燥很快的多孔的区域要多施工 CURE(+)。20 分钟后让处理过的表面干燥并清除掉表面上的结余的材料。



## TOPICAL GUARD 增光防污剂

TOPICAL GUARD 是一种水性硅烷改性丙烯酸密封剂，设计用于需要保护的抛光表面，免受外界化学污染。

TOPICAL GUARD 减少水、油脂、油和其他污垢的渗透。该产品易于使用，抛光时具有高光泽度。效果取决于材料和表面的吸收。根据材料和表面处理，它也可能导致不同的防污保护效果。

TOPICAL GUARD 形成一种微观的屏障，保护表面免受因严重溢出而造成的污渍和腐蚀。它增加了高速打磨后的表面光泽，并增强染色和/或染色抛光混凝土地面的外观。基本上，表面颜色几乎没有变化(颜色增强)。水吸收将大大减少。

TOPICAL GUARD 活性成分具有抗紫外线和不发黄的特性，尽管它是一种成膜产品，但它保持透气性。



### ■ 优点:

- 易于涂抹。
- 快速干燥(2至5小时内完全干燥)透气，
- 紫外线稳定，不会变黄。
- 不易燃，无毒，低气味。
- 用于室内和室外佳用。

### ■ 施工指导

#### 适用范围

TOPICAL GUARD 适用于混凝土表面和人造石/水泥基水磨石。具体使用区域包括需要涂覆并承受例如食物溢出物的侵蚀/污渍的表面，或者当混凝土中存在暴露的钢纤维时，您希望保护其免受水和腐蚀。该产品适用于室内和室外使用。对于高吸收性表面，建议使用两次。

处理将 TOPICALGUARD 涂抹在干净干燥的地板上。如果可能，在涂抹前用水擦拭地板。不要使用任何可能影响渗透的肥皂或清洁剂：

表面应干燥，使用低压喷雾器涂抹 TOPICALGUARD，并用短毛微纤维拖把涂抹材料，涂抹并让其自然干燥，确保所有区域都均匀覆盖，让表面完全干燥。

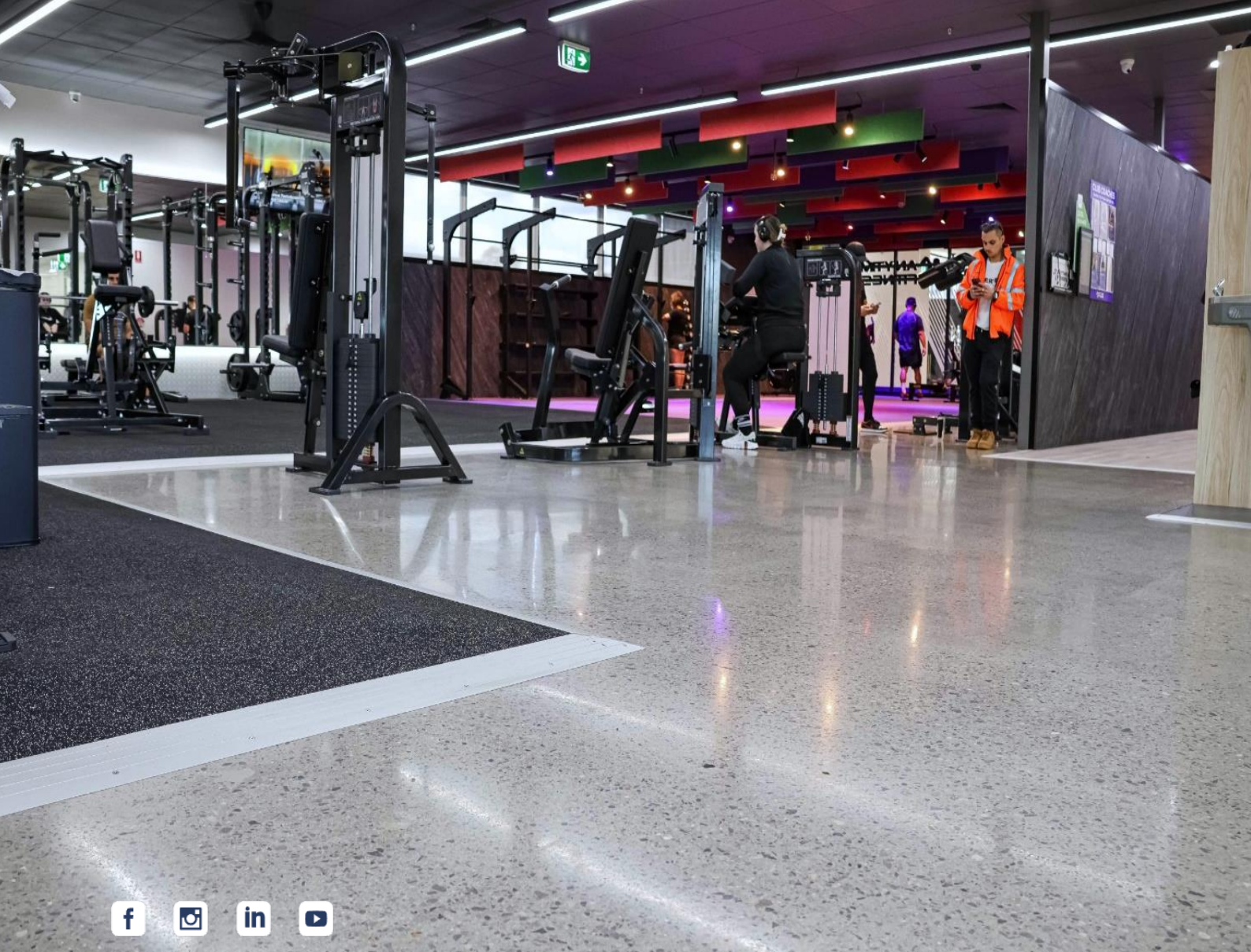
为了获得最佳效果，可能需要两层涂层，特别是在高吸水性的表面上。

如果需要两次涂刷，最好先用滚筒涂刷第一遍，再用拖把或滚筒涂刷第二遍，以优化最终外观。根据现场条件和温度，在第一次涂刷后至少等待 1 小时再进行第二轮涂刷。表面必须干燥到可以触摸的程度。

注意:过多的材料会导致外观不均匀，并在抛光后产生橘皮。

使用高速磨机(>1500rpm)和 Dean&Dry3000 砂纸浸渍的 Husqvarna 维护垫，可以增加处理表面的光泽。注意:如果使用转速太低的抛光机，表面可能会变得更暗。





**富世华建筑产品（上海）**

地址：上海市松江区车泾路 18 号

电话：+8621-6489 9200

**富世华建筑产品(厦门)有限公司**

地址：厦门海沧新阳工业区新嘉路 38 号浩利稳工业园

电话：+86592-6518 940

传真：+86592-6518 950



**Husqvarna**

[www.husqvarnaconstruction.com.cn](http://www.husqvarnaconstruction.com.cn)